



**Bruker manual**  
BlueprintEasy PDF tagger  
Norsk  
[www.blueprinteasy.no](http://www.blueprinteasy.no)

4-Feb-20  
versjon: 1.0.300.0

## Innhold

<b>INNHold</b> .....	<b>1</b>
<b>INTRODUKSJON</b> .....	<b>2</b>
<b>INSTALLASJON</b> .....	<b>2</b>
<b>LAGE PRODUKT LISTER / BILDER</b> .....	<b>2</b>
VELG FIL LOKASJON (DIRECTORY).....	2
LAGE BILDER / IKONER / SYMBOLER.....	2
EXCEL ARK / PRODUKT LISTE.....	3
WEB LINK TIL PRODUKTBLAD PÅ PDF.....	3
FLERE PRODUKT LISTER / EXCEL ARK.....	3
<b>START</b> .....	<b>4</b>
START PROGRAM.....	4
OPPRETT PROSJEKT .....	4
IMPORTER PDF, JPEG, PNG FIL / TEGNING.....	4
IMPORTER PRODUKT LISTE(R) / EXCEL FIL.....	4
<b>DRA &amp; SLIPP</b> .....	<b>5</b>
VELG ET PRODUKT I LISTEN .....	5
VELG FLERE PRODUKTER I LISTEN.....	5
MARKERE – FLYTTE - SLETTE PRODUKT(ER).....	5
KOPI - LIM INN – KLIPP UT.....	5
SØK I PRODUKT LISTEN .....	5
RAMME OG FØLGESTREK (TEKST / SYMBOL).....	6
<b>FUNKSJONALITET LISTE</b> .....	<b>7</b>
NAVN PÅ PRODUKTER PÅ TEGNING AV/PÅ.....	7
REPETERENDE PRODUKT VALG AV/PÅ .....	7
MULTIPLISERE PRODUKTER.....	7
<b>ZOOM, NAVIGER, PAN</b> .....	<b>8</b>
HURTIG TASTER: .....	8
HURTIG KNAPPER:.....	8
<b>PROSJEKT EGENSKAPER</b> .....	<b>8</b>
PROSJEKT NAVN OG REVISJONER .....	8
<b>EKSPORT</b> .....	<b>9</b>
TIL PDF:.....	9
TIL EXCEL:.....	9
<b>LAGRE PROSJEKT &amp; SAMHANDLE</b> .....	<b>9</b>
FIL TYPE.....	9
SKY TJENESTER & DELING .....	10



## Bruker manual

BlueprintEasy PDF tagger

Norsk

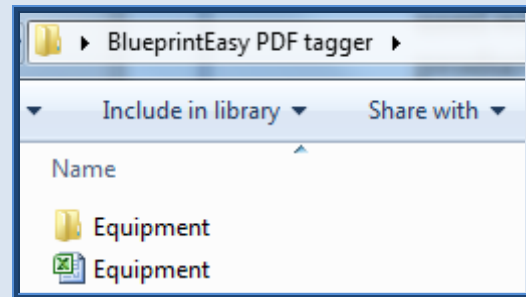
[www.blueprinteasy.no](http://www.blueprinteasy.no)

4-Feb-20

versjon: 1.0.300.0

## Introduksjon

BlueprintEasy PDF tagger importerer PDF, excel og/eller csv filer for visuell presentasjon og telling av alle typer produkter. Typisk bruk er PDF tegninger kombinert med produkt bilder. Passord beskyttede PDF filer støttes. JPEG og PNG filer støttes.



Bilde 1

## Installasjon

[www.blueprinteasy.no](http://www.blueprinteasy.no)

Velg "Min side" eller "Log in" - skriv inn brukernavn & passord og installer programvaren til din datamaskin. Installasjon for Microsoft windows 7,8 og 10 er støttet.

## Lage bilder / Ikoner / symboler

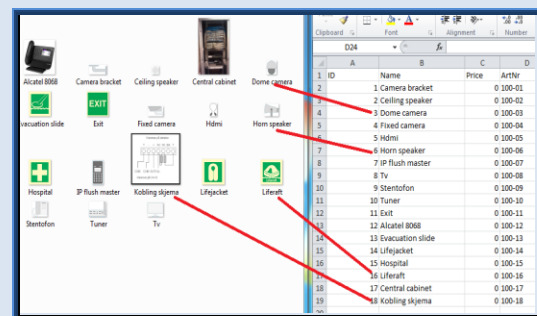
Fra produkt ark, internett, kamera osv. eller design dem ved bruk av andre program. Kopier eller klipp fra kilden og bruk for eksempel Microsoft Paint for å justere størrelsen på bildene. PDF vektor filer er støttet for perfekt stor skala print.

## Lage produkt lister / bilder

### Velg fil lokasjon (directory)

Lag en mappe for å lagre produkt bilder. Lag et excel ark som inneholder dine produkter.

**NB:** Mappe og excel ark må ha samme navn (se bilde 1)



Bilde 2

Bildene lagres i "Equipment" mappe. Bilde størrelse må justeres for det eksakte bruksområde og formål.

**NB:** Bildenes filnavn må skrives likt som i "Name" kolonnen i excel (!) (se bilde 2)



## Bruker manual

BlueprintEasy PDF tagger

Norsk

[www.blueprinteasy.no](http://www.blueprinteasy.no)

4-Feb-20

versjon: 1.0.300.0

### Excel ark / produkt liste

Kan være del av et større Excel ark. Men de nødvendige kolonnene er:

**“ID”, “Name”, “Price”, “ArtNr”**

Kolonnene **“ID”** og **“Name”** må ha verdier. **“Price”** må være 0 (null) eller høyere, **“ArtNr”** er valgfritt og kan være blank. Alle kolonner skal være i excel arket. (se bilde 3)

ID	Name	Price	ArtNr	Url
1	Camera bracket	10	100-01.123	<a href="http://www.blueprinteasy.no">www.blueprinteasy.no</a>
2	Ceiling speaker	15	100-02	<a href="http://www.blueprinteasy.no">www.blueprinteasy.no</a>
3	Dome camera	999	100-03	<a href="http://www.blueprinteasy.no">www.blueprinteasy.no</a>
4	Fixed camera	50	100-04	<a href="http://www.blueprinteasy.no">www.blueprinteasy.no</a>
5	Hdmi	3	100-05.124	
6	Horn speaker	15	100-06	
7	IP flush master	100	100-07	
8	Tv	500	100-08	
9	Stentofon	10	100-09	
10	Tuner	11	100-10	
11	Exit	12	100-11	
12	Alcatel 8068	13	100-12	<a href="http://. Alcatel 8068">http://. Alcatel 8068</a>
13	Evacuation slide	14	100-13	
14	Lifjacket	15	100-14	
15	Hospital	16	100-15	
16	Liferaft	17	100-16	
17	Central cabinet	18	100-17	

Bilde 3

### Web link til produktblad på PDF

Kolonne «**Url**» i produkt liste benyttes til å lage en web link til ønsket produkt informasjon pr. produkt (se bilde 3)

### Resultat på PDF:

Hold musepeker over symbol for å se web link eller eventuelt navn på produkt. Klikk på symbol for å komme til web linken. (se bilde 3.1 og 3.2)



Bilde 3.1



Bilde 3.2

### Flere produkt lister / excel ark

Det er mulig å åpne flere produktlister i samme prosjekt. De ulike produktlistene (excel) korresponderer med sin egen bilde mappe som beskrevet ovenfor.

**VIKTIG (!):** **“ID”** kolonne i hvert excel ark må være unik. Som f.eks:

Produkt 1: **ID** 0-199

Produkt 2: **ID** 200-299

Produkt 3: **ID** 300-399



## Bruker manual

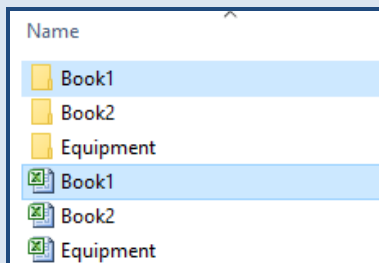
BlueprintEasy PDF tagger

Norsk

[www.blueprinteasy.no](http://www.blueprinteasy.no)

4-Feb-20

versjon: 1.0.300.0



Bilde 4

### Importer produkt liste(r) / Excel fil

“Edit” – “Load Product data” velg excel fil – produktliste vil vises i det høyre vinduet

NB: For å bruke flere produkt lister; repeter samme prosedyre. produkt listen vil da bli lenger i produkt vinduet til høyre.

(se bilde 7)

## Start

### Start program

Dobbelklikk svarvei på skrivebordet



Bilde 5

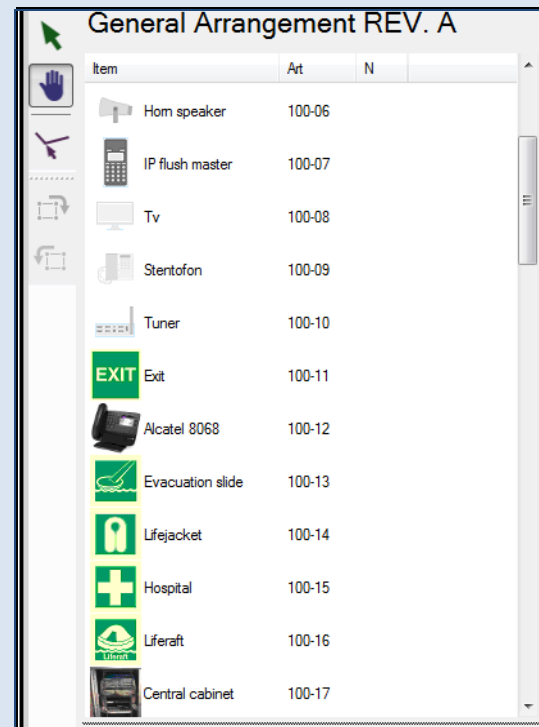
### Opprett prosjekt

Trykk “Ny” (se bilde 6) eller velg

«Prosjekt» - «Ny»



Bilde 6



Bilde 7

### Importer PDF, JPEG, PNG fil / tegning

“Edit” - “Load Main drawing” - velg fil.

Tegningen vil vises i vindu til venstre.



## Bruker manual

BlueprintEasy PDF tagger

Norsk

[www.blueprinteasy.no](http://www.blueprinteasy.no)

4-Feb-20

versjon: 1.0.300.0

## Dra & slipp

### Velg et produkt i listen

Trykk - dra – slipp for å plassere symbolet på tegningen. (se bilde 8)

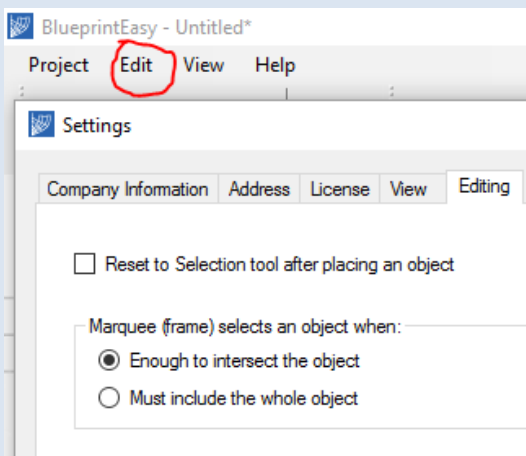
### Velg flere produkter i listen

“Ctrl” eller “Shift” knapp + museklikk for å velge flere produkter.

### Markere – flytte - slette produkt(er)

**Markere** ett eller flere produkter: klikk og hold museknappen på tegning, lag en ramme/firkant for å dekke over de produkter og streker som ønskes markert.

«Ctrl»+ klikk kan også benyttes for å velge flere produkt. Funksjonen har i tillegg to valg for hvordan produkter blir markert. (se bilde 7.1)



Bilde 7.1

**Flytte** produkter: bruk mus eller piltaster for justering av plassering. *NB: «Shift» + piler = raskere.* (se bilde 8 og 9)

**Slette** markerte produkter:

«Delete» knapp på tastatur eller velg «Edit» - «Delete»

### Kopi - lim inn – klipp ut

Kopiere: «Edit-copy» (ctrl-c)

Lim inn: «Edit-paste» (ctrl-v)

Klipp ut: «Edit-cut» (ctrl-x)

Kopiere til samme side, annen side eller til annet prosjekt.

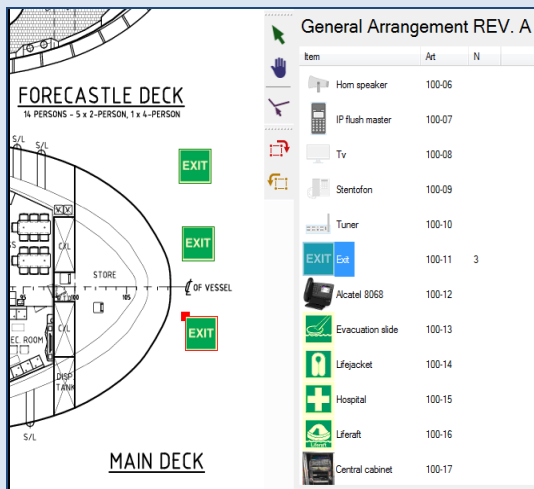
### Søk i produktlisten

Skriv en eller flere av bokstavene i produktnavnet. Eksempel på søk: “Ex” (se bilde 8)



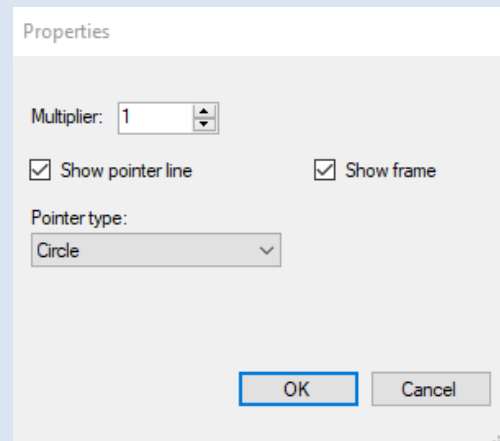
**Bruker manual**  
BlueprintEasy PDF tagger  
Norsk  
[www.blueprinteasy.no](http://www.blueprinteasy.no)

4-Feb-20  
versjon: 1.0.300.0



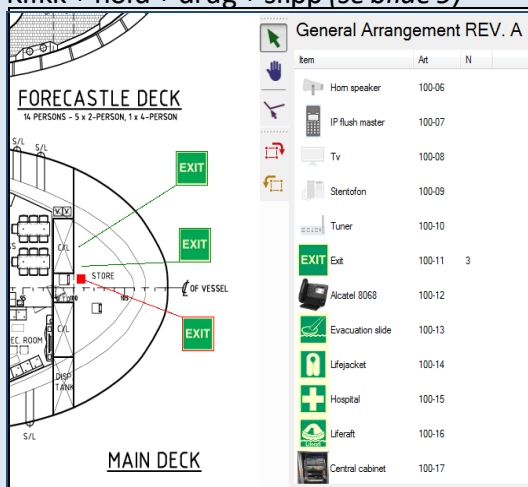
Bilde 8

Følgestrek, type og ramme kan skrues AV/PÅ eller ved dobbelklikk på symbol. (se *bilde 9.1*) eller i funksjonslisten. (se *bilde 10*)



Bilde 9.1













Ramme og følgestrek (Tekst / symbol)  
Klikk + hold + drag + slipp (se *bilde 9*)



Bilde 9

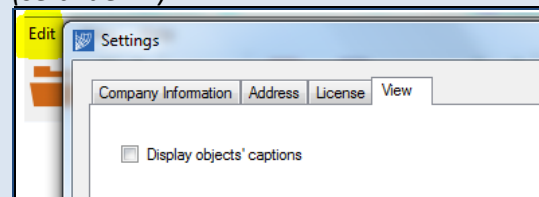


## Funksjonalitet liste

	Velg / frigi produkt
	Pan
	Linje tegning
	Rektangel form
	Polygon form
	Skriv tekst. For følgestrek: klikk - drag - drop
	Velg farge på rammer, bakgrunn, linjer, tekst
	Velg tykkelse på linje tegning
	Skalering symbol - velg ett eller flere symboler på tegning først.
	AVIPÅ følgestreker for symbol og tekst
	Rotere symbol og tekst ( Ctrl+R )
	Rotere symbol og tekst ( Ctrl+L )

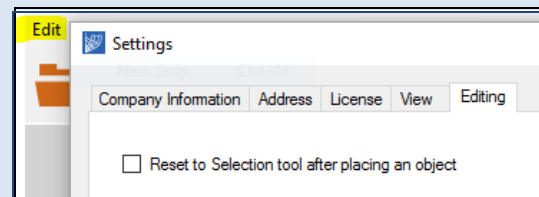
Bilde 10

Navn på produkter på tegning AV/PÅ  
“Edit” – “Settings”:  
(se bilde 11)



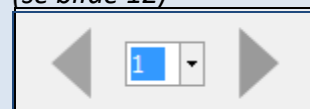
Bilde 11

Repeterende produkt valg AV/PÅ  
“Edit” – “Settings”:  
(se bilde 11.1)



Bilde 11.1

Flere siders PDF: Bruk pilene eller nedtrekk menyen for å endre sider  
(se bilde 12)



Bilde 12

Multiplisere produkter

Plasser produkt på tegning – velg pilen.  
Valg av «pil» er kun nødvendig om



## Bruker manual

BlueprintEasy PDF tagger

Norsk

[www.blueprinteasy.no](http://www.blueprinteasy.no)

4-Feb-20

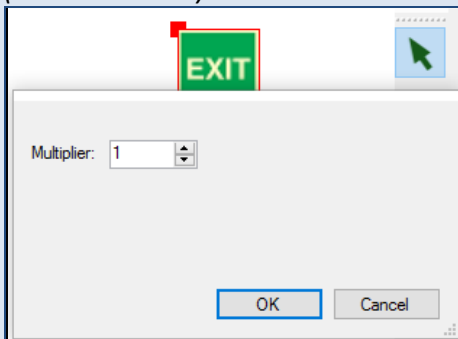
versjon: 1.0.300.0

«Repeterende produkt valg AV/PÅ» Ikke krysset av.  
(se bilde 13)



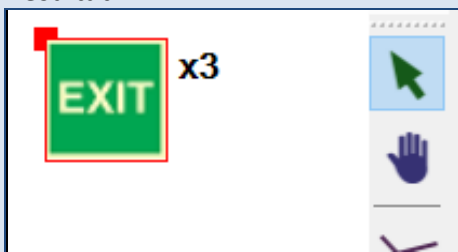
Bilde 13

Dobbel klikk på symbol – sett inn ønsket antall i dialogboks – velg OK  
(se bilde 14+15)



Bilde 14

Resultat:



Bilde 15

## Zoom, Naviger, Pan

Hurtig taster:

**Zoom inn / ut:** Ctrl + skroll med mus

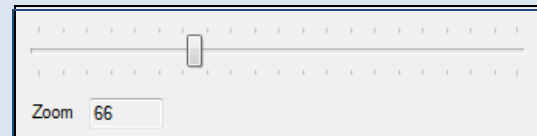
**Høyre - venstre:** Shift + skroll med mus

**Aktiver PAN funksjon:** Mellomrom tast

Hurtig knapper:



“View” menyen har samme valgene



## Prosjekt egenskaper

Prosjekt navn og revisjoner

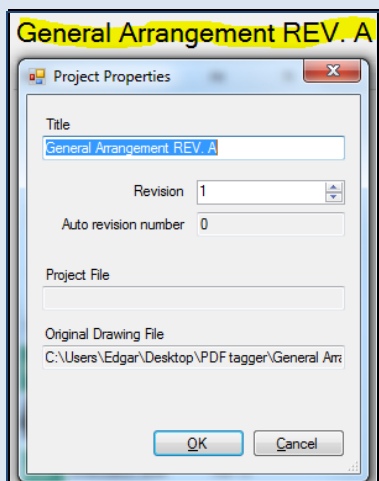
“Edit” – “Project properties”:

Navnet er auto generert fra importert PDF, JPEG, PNG fil navn. Skriv inn ønsket prosjektnavn.



**Bruker manual**  
BlueprintEasy PDF tagger  
Norsk  
[www.blueprinteasy.no](http://www.blueprinteasy.no)

4-Feb-20  
versjon: 1.0.300.0



**Bilde 16**  
“Auto revision number” øker for hver lagring. «Revision» Settes manuelt. (se bilde 16)

## Eksport

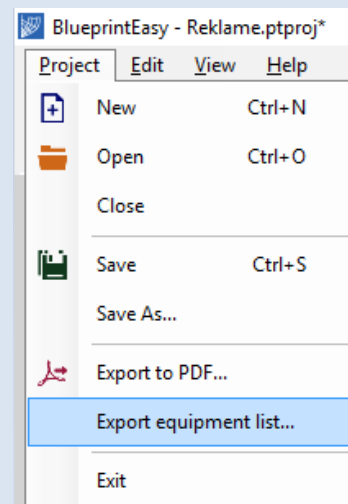
Til PDF:



**Bilde 17**

Når ferdig å plassere produkter, eksporterer filen ved å velge knappen (se bilde 17) og lagre filen. Eksportert PDF fil inneholder ønskede sider med produkt symboler, linjer og tekst inkludert utstyrs liste på en ekstra side i dokumentet.

Til Excel:



**Bilde 17.1**  
Eksporterer produktliste til excel med korrekt antall symboler som er benyttet (se bilde 17.1)

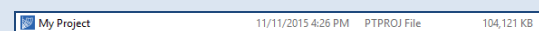
## Lagre prosjekt & samhandle



**Bilde 18**

Lagre prosjekt ved å velge knappen (se bilde 18) eller “Project” – “Save” eller “Save as” – velg plassering for filene dine.

## Fil type



**Bilde 19**



## Bruker manual

BlueprintEasy PDF tagger

Norsk

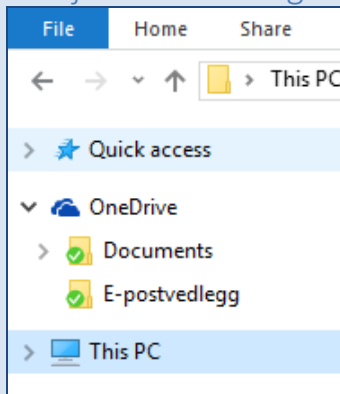
[www.blueprinteasy.no](http://www.blueprinteasy.no)

4-Feb-20

versjon: 1.0.300.0

Prosjekt fil typen: PTPROJ fil (*se bilde 19*) inneholder alt. Hoved tegning, produktlister, symboler, tekst, strektegninger og revisjoner. Dobbel klikk for å åpne / jobbe videre med prosjektet.

### SKY tjenester & deling



#### Bilde 20

One Drive, Google Drive, Drop box eller andre SKY & delings tjenester kan brukes for lett lagring og samhandling av produkt lister og prosjekt filer. Åpne og lukke alle mapper og filer så lenge sky lagringssystemet støtter det. (*se bilde 20*)